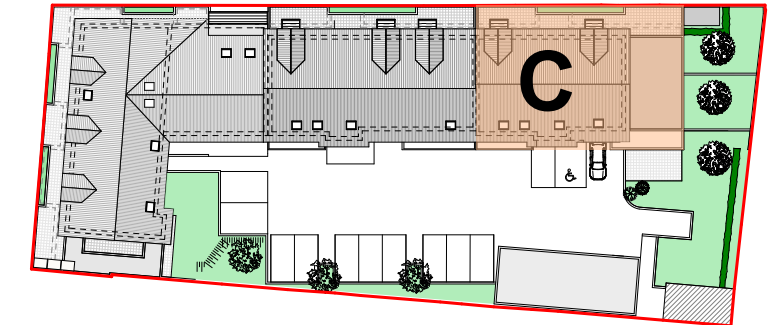


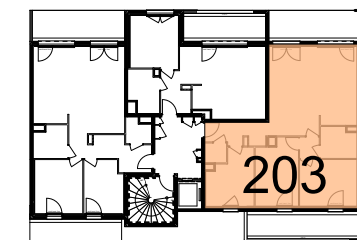
"RESIDENCE DU MAIL"

LOGEMENTS A BELLEY

Boulevard du Mail -01300 BELLEY



BATIMENT C ETAGE 2



C 203

T4

SURFACE HABITABLE: **81.69 m²**

TERRASSE / BALCON: **25.22 m²**

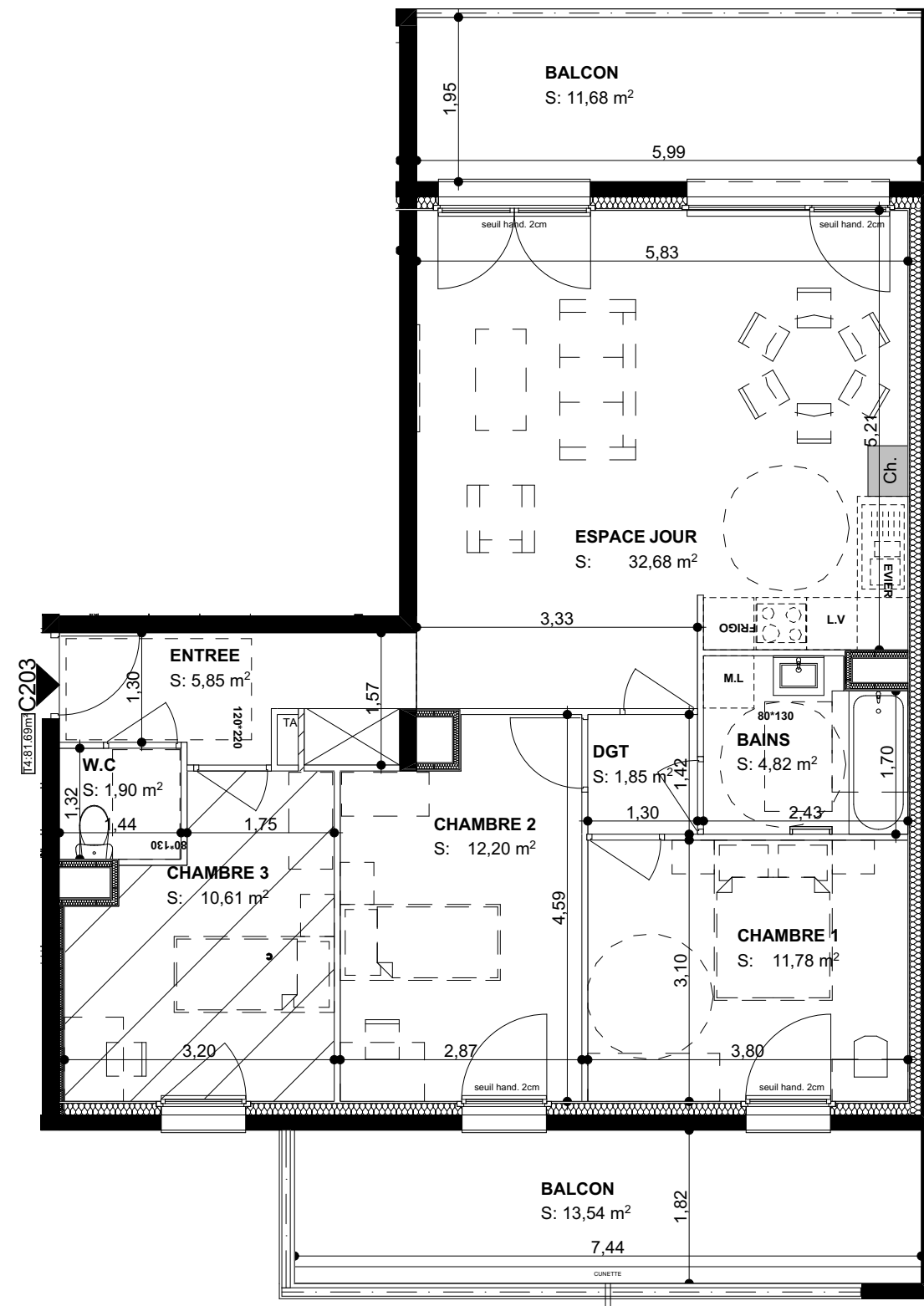


jeudi 16 septembre 2021

SCCV DU MAIL

490, rue Copernic-Savoie Hexaapole - 73420 MERY
T. 04 79 61 60 11 - mail: info@la-cascade.fr

TABLEAU DE SURFACES	
ENTREE	5.85 m ²
WC	1.90 m ²
ESPACE JOUR	32.68 m ²
DEGAGEMENT	1.85 m ²
BAINS	4.82 m ²
CHAMBRE 1	11.78 m ²
CHAMBRE 2	12.20 m ²
CHAMBRE 3	10.61 m ²
TOTAL	81.69 m²
BALCON	25.22 m ²



éch. 1/75°

PLAN DE VENTE

La configuration précise et le mesurage du lot seront établis ultérieurement lors de l'établissement de l'état descriptif de division par le géomètre. Des modifications sont susceptibles d'être apportées à ces plans en fonction des nécessités techniques de la réalisation tant en ce qui concerne les dimensions libres que les équipements. Les cotes et les surfaces sont approximatives. Les retombées, poutres, soffites, faux-plafonds, canalisations, ne sont pas systématiquement représentés. La représentation des revêtements et des appareils sanitaires n'est pas contractuelle. Les indications de plantations ne sont pas contractuelles. Le mobilier en pointillé n'est pas prévu dans la vente, il indique un aménagement possible. La hauteur à franchir des seuils de portes-fenêtres sera différente selon que les terrasses nécessitent ou pas la réalisation du complexe réglementaire composé d'une isolation, étanchéité, et protection par dalles sur plots.