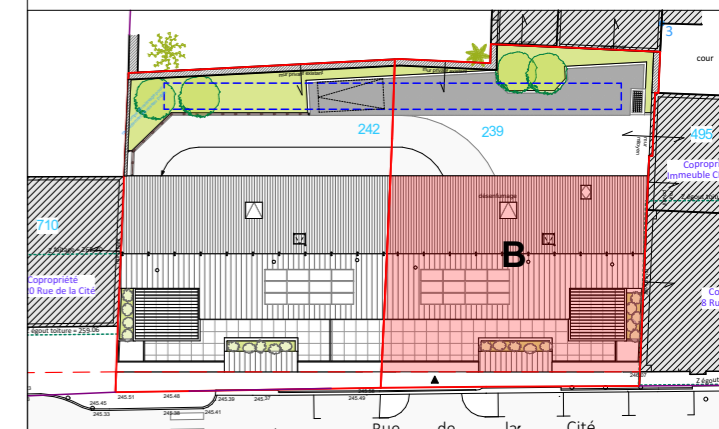
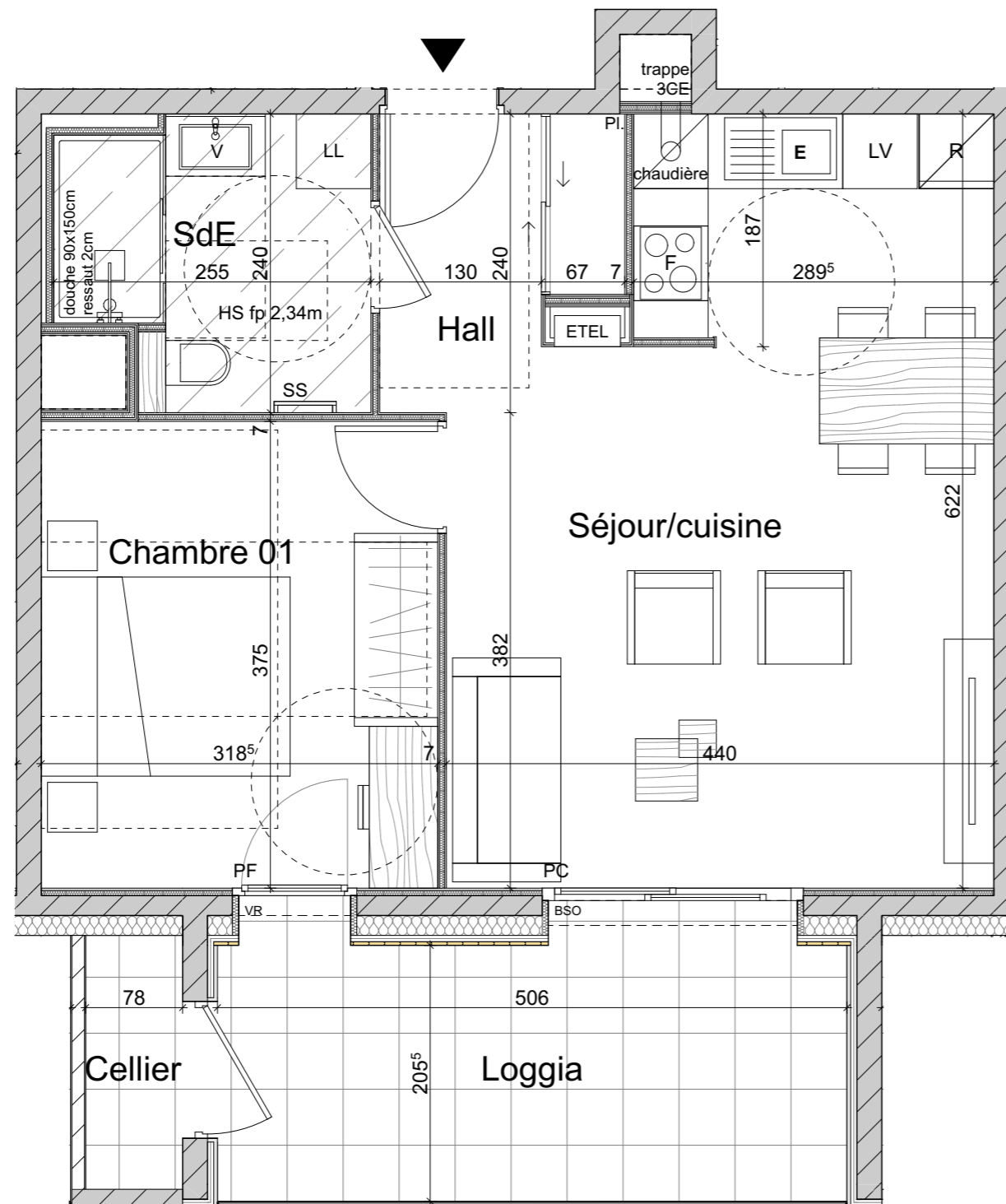
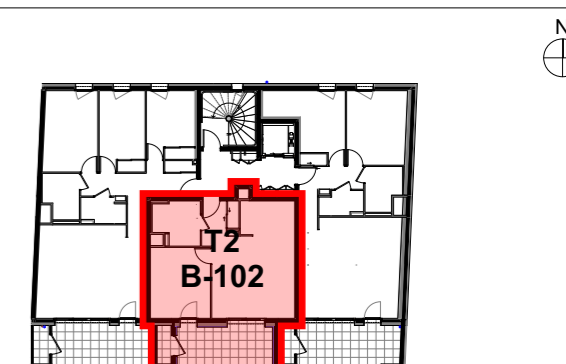


# Le Mandou

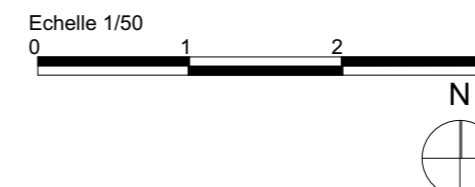
12 et 14 rue de la Cité - 73100 AIX-LES-BAINS



## BÂTIMENT B / ETAGE R+1



Bât B - Lgt T2 B-102	
PIECES	SURFACES
Hall	3,89 m <sup>2</sup>
Séjour/cuisine	24,31 m <sup>2</sup>
SdE	5,32 m <sup>2</sup>
Ch	11,95 m <sup>2</sup>
<b>TOTAL Surface habitable</b>	<b>45,47 m<sup>2</sup></b>
Loggia + cellier	11,99 m <sup>2</sup>



- F : Fenêtre oscillo battante
- FF : Fenêtre fixe
- PF : Porte fenêtre
- PC : Porte coulissante
- VR : Volet roulant
- BSO : Brise-soleil orientable
- GTL : Gaine Technique Logement
- PI : Placard avec portes coulissantes
- LV : Emplacement lave-vaisselle
- LL : Emplacement lave-linge
- Cui : Emplacement cuisson
- Réf : Emplacement réfrigérateur
- E : Emplacement évier
- SS : Sèche serviette
- V : Meuble vasque
- Faux-plafond

Les cotes et les surfaces sont mentionnées à titre indicatif et sont susceptibles de variations dans les tolérances du contrat de réservation. La surface des pièces comprend la surface des placards. Les gaines sont mentionnées à titre indicatif et peuvent varier en fonction d'impératifs techniques ou administratifs, idem pour les soffites lorsqu'elles sont représentées. La représentation des éléments de cuisine, de salle de bains et salle d'eau n'a qu'une valeur illustrative. La représentation graphique des haies et des arbres est purement symbolique et n'a pas de caractère contractuel.



**MARS 2024**



**GROUPE PELLETIER**  
490, Rue Nicolas Copernic - 73420 MERY